

## GENEREL INFORMATION

### Kontaktinformation

Hovednummer	98 54 16 55
Adm. direktør	40 96 94 69
Produktionschef	40 85 89 73
Ledelsessystemansvarlig	20 27 16 55

### Adgang til virksomheden

Ved arbejdets begyndelse skal henvendelse ske til produktionschefen eller den ansvarlige for arrangementet.

### Intern trafik

Alle besøgende på AVL, som færdes i arbejdsområderne, skal følge de gult opmærkede gangfelter og være opmærksom på kørende trafik.

### Toiletter

Toiletter til eksterne håndværkere og chauffører findes ved hal 20 og ved kantinen i hal 10. For øvrige gæster findes toiletter i administrationsbygningen.

### Ryging, alkohol og narkotika

Der er rygeforbud - også gældende for elektroniske cigaretter - i alle virksomhedens bygninger og på alle udenomsarealer. Rygeforbuddet glæder også alle eksterne der kommer på virksomheden.

### Eneste undtagelser er:

1. Rygning er tilladt i den opstillede rygekabine i administrationsbygningen.
2. De opmærkede rygeområder ved hal 15, hal 23, ved brovægten samt ved indgangen ved kantinen.

**HUSK** venligst at alle efterladenskaber fra rygning – som fx gløder og skodder - skal i et askebæger.

Brug af narkotika og indtagelse af alkohol er ikke tilladt. Påvirkede personer kan bortvises øjeblikkeligt.

### Sikkerhed

Alle er forpligtet til at orientere sig om placering af brandsluknings- og førstehjælpsudstyr, flugtveje og nødudgange i arbejdsområdet. Der er ophængt beredskabsplaner og kort rundt om kring på virksomheden.

### Brand eller ulykker

I tilfælde af brand eller ulykker kontaktes **1-1-2**

Oplys:

- Dit navn
- Hvad er der sket?
- Hvor er det sket?  
Adressen: Klostermarken 3, 9550 Mariager
- Hvor mange tilskadede kommer?

### Samlingssted

I tilfælde af brand samles alle, der befinder sig på Klostermarken 3, på P-pladsen/Gruspladsen ved Urteriet, Klostermarken 4, overfor AVL's hovedindgang.

### Skader og uheld

I tilfælde af uheld, både med og uden personskade, skal dette straks rapporteres til den ledelsessystemansvarlige.

Ved behov for transport til læge eller skadestue aftales dette med produktionschefen.

Disse registreringer anvendes i vores arbejde med at forbygge skader her på virksomheden.

### Orden og ryddelighed

Hold orden på arbejdspladsen. God orden og løbende oprydning medvirker til at hindre ulykker.

På terræn skal farlige niveauforskelle, huller o.l. tydeligt afmærkes og forsvarligt afspærres. Kabler og slanger skal være bundtet og samlet.

### Arbejdstilladelse

Skal der udføres farligt arbejde, skal der foreligge en arbejdstilladelse, der udstedes af produktionschefen. Arbejdet må ikke påbegyndes, før det er godkendt af produktionschefen.

Arbejdstilladelsen fritager ikke entreprenøren ansvar for, at arbejdet sker fuldt forsvarligt og i henhold til arbejdsmiljølovgivningen.

## SIKKERHEDSREGLER



Værnefodtøj påbudt

Sikkerhedsfodtøj er obligatorisk på hele fabrikken undtagen i administrationsbygningen samt på rundvisninger.



Høreværn er påbudt i alle områder med støjgrænse over 80 dB. Skiltning angiver disse steder.



Beklædning med reflekser skal bæres ved færdsel i områder med truckkørsel.



Vær opmærksom på trucks og anden kørende transport når du færdes på virksomhedens område.

## ENTREPRENØRENS ANSVAR OG PLIGTER

Entreprenøren er ansvarlig for at gældende lovgivning og regler overholdes i forbindelse med udførelse af arbejdsopgaver hos Aage Vestergaard Larsen A/S. Desuden forventes det, at entreprenøren deltager aktivt i forebyggelsen af skader og uheld.

Det er entreprenørens ansvar, at hans medarbejdere er i besiddelse af og anvender nødvendigt arbejdstøj og personlige værnemidler. Ligeledes er det også entreprenørens ansvar, at medarbejdere er i besiddelse af lovlige kurser i relation til de arbejdsopgaver, som udføres, og at de har kendskab til indholdet af denne folder.

## AFFALD

Aage Vestergaard Larsen A/S er en miljøcertificeret virksomhed. På den baggrund forventes, at entreprenører og besøgende udviser hensyn til virksomhedens miljøpolitik. Affald skal anbringes i anviste containere.

## MILJØUHELD

I tilfælde af uheld, hvor der spildes olie, kemikalier eller andre miljøskadelige væsker, sørg da for at spild ikke løber i kloakken. Både store og små miljøuheld skal rapporteres til din kontaktperson.

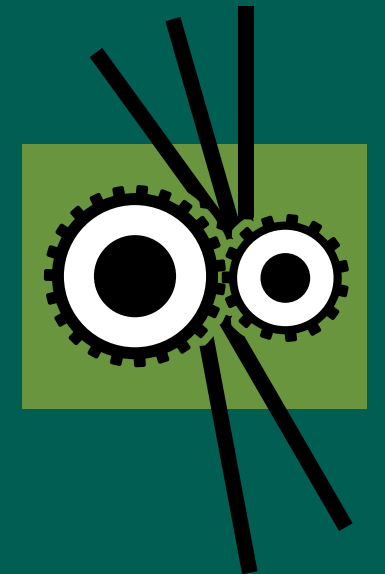


Aage Vestergaard Larsen A/S

Mere end 45 års erfaring med genanvendelse af plast



Klostermarken 3 • 9550 Mariager  
Tlf.: 98 54 16 55 • [info@avl.dk](mailto:info@avl.dk) • [www.avl.dk](http://www.avl.dk)



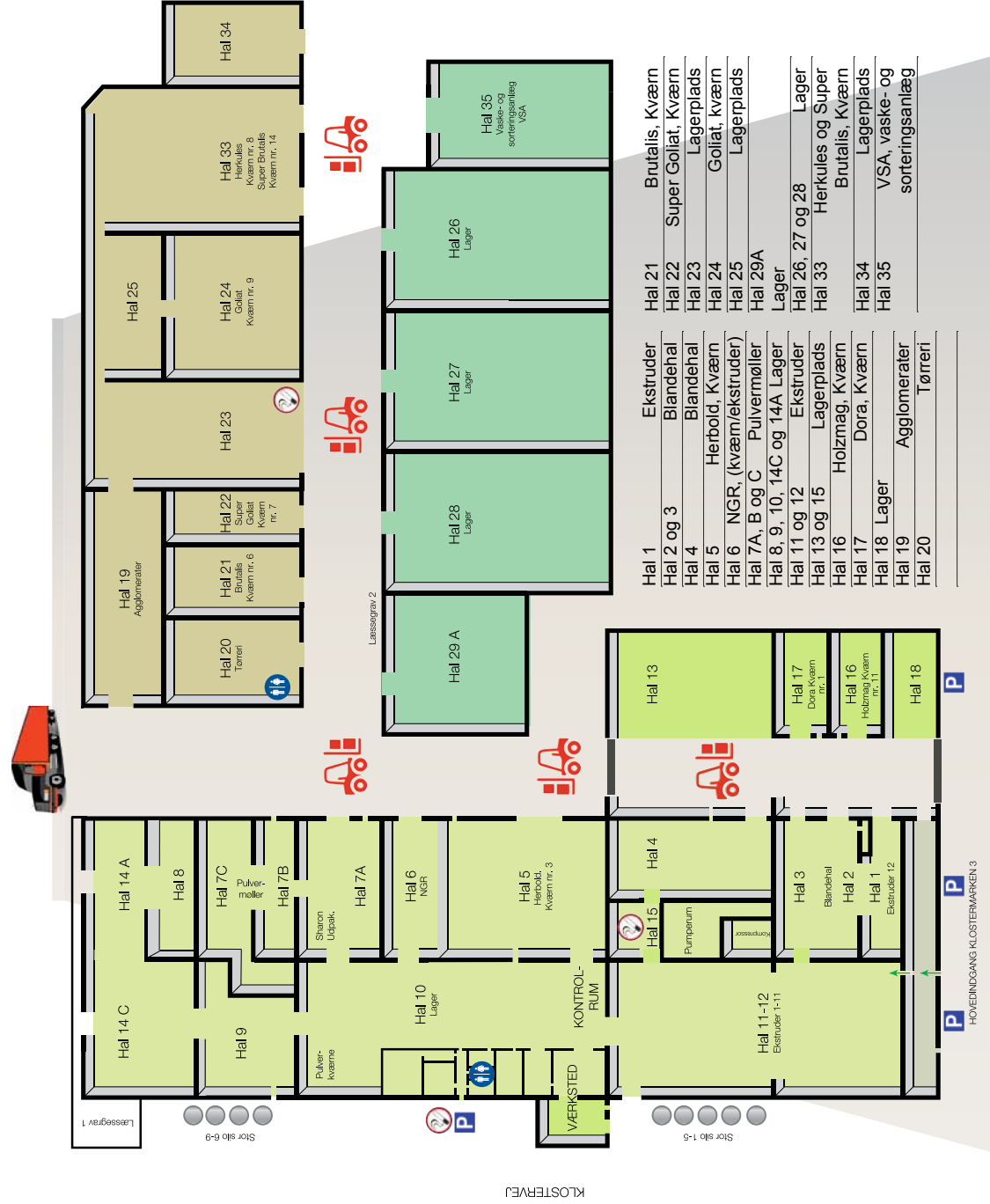
# VELKOMMEN TIL AAGE VESTERGAARD LARSEN A/S

## SIKKERHED

Informationer til gæster og eksterne håndværkere

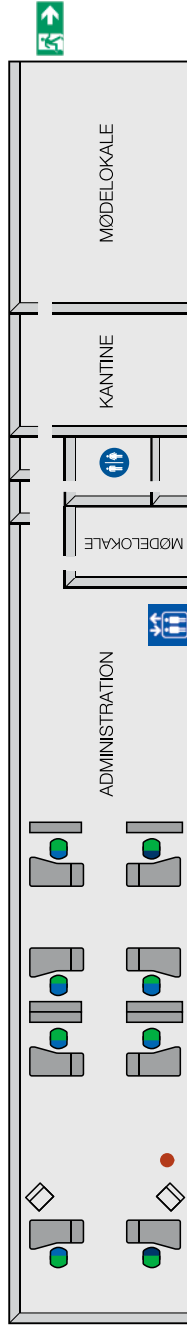


# OVERSIGT

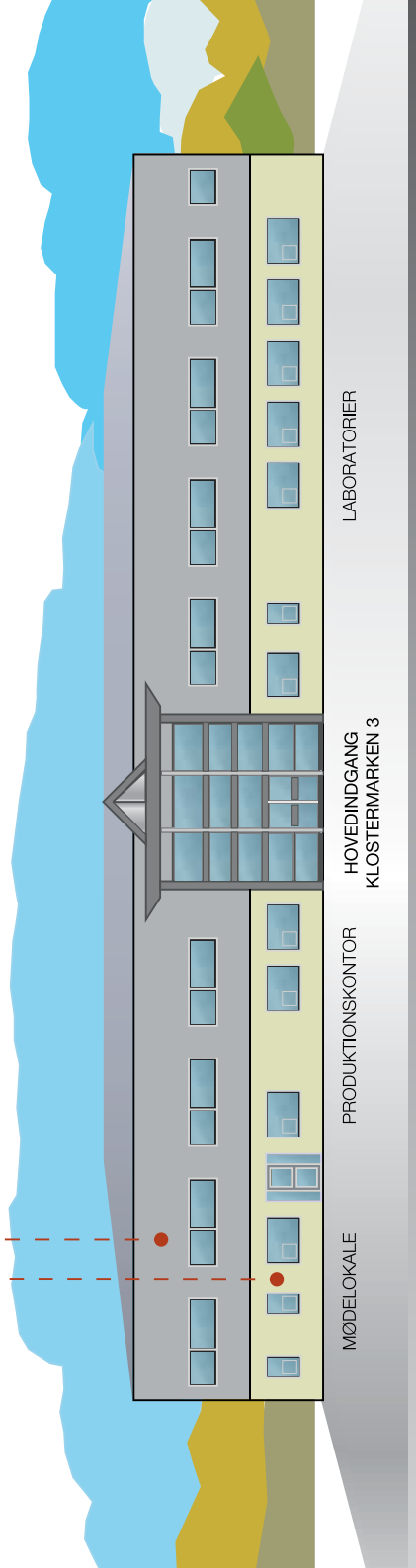
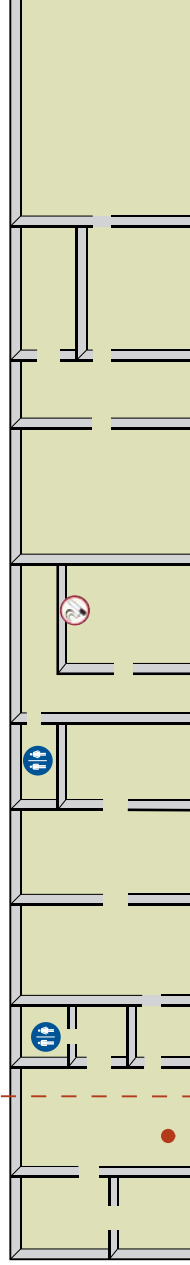


Hal 1	Ekstruder	Hal 21	Brutalis, Kværn
Hal 2 og 3	Blandehal	Hal 22	Super Goliat, Kværn
Hal 4	Blandehal	Hal 23	Lagerplads
Hal 5	Herbold, Kværn	Hal 24	Goliat, kværn
Hal 6	NGR, (kværn/ekstruder)	Hal 25	Lagerplads
Hal 7A, B og C	Pulvermøller	Hal 29A	Lager
Hal 8, 9, 10, 14C og 14A	Lager	Hal 26, 27 og 28	Lager
Hal 11 og 12	Ekstruder	Hal 33	Herkules og Super
Hal 13 og 15	Lagerplads	Hal 34	Brutalis, Kværn
Hal 16	Holzmag, Kværn	Hal 35	VSA, vaskesortering
Hal 17	Dora, Kværn		
Hal 18	Lager		
Hal 19	Agglomerater		
Hal 20	Tørreri		

1. ETAGE



STUEPLAN



**Aage Vestergaard Larsen A/S**

Mere end 45 års erfaring med genanvendelse af plast

